

25 Anys de CESC:  
**EXPEDICIÓ  
ELBRUS**

# LA FORCANADA (2.881m) per la Val Deth Arriu Nere-

ALTA  
MUNTANYA

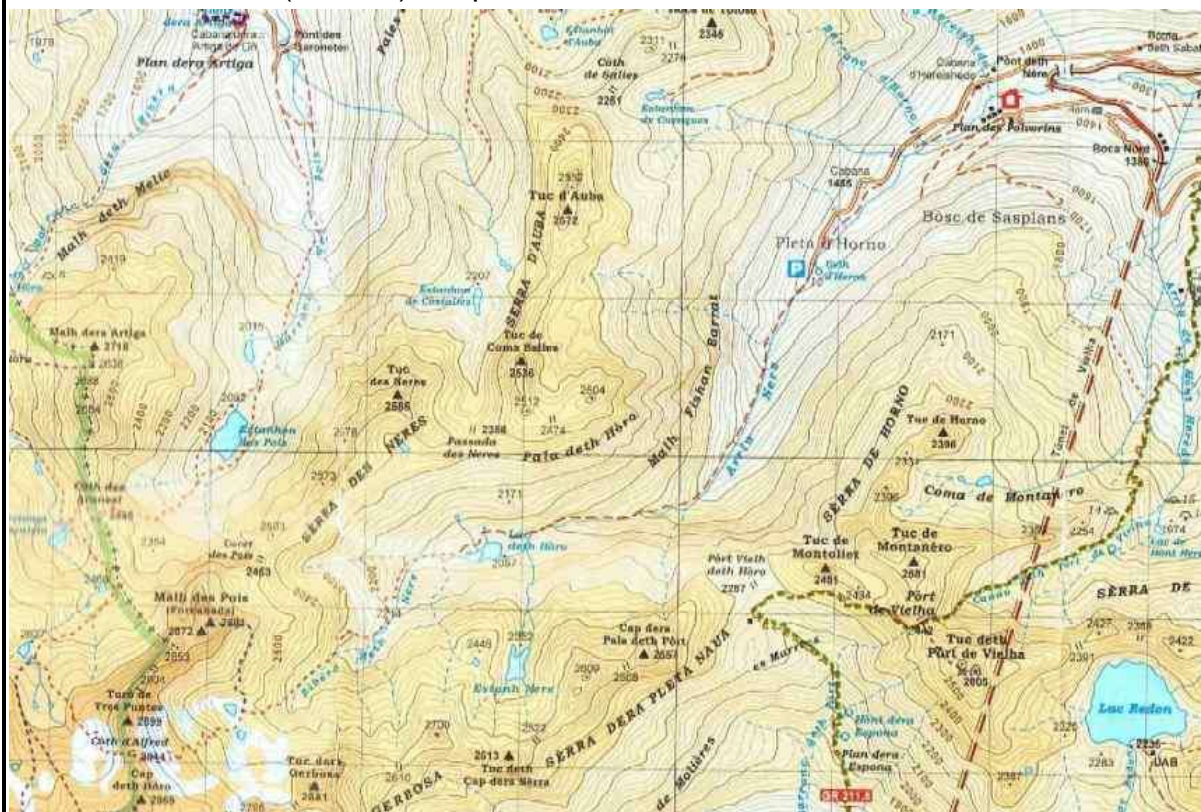
<b>Dia / Sortida</b>	Cap de setmana dels dies 20 i 21 de Setembre. Sortirem el dissabte dia 20 a les 8 h. del matí de la plaça Comte del Montseny
<b>Aproximació</b>	Amb cotxes particulars. Prenem la direcció de la Vall D'Aran i pel camí anem concretant si volem anar a Vielha o pels voltants. Entre les 14/15 h. hauríem de començar l'aproximació a la muntanya.

## Itinerari

Per la N-230 procedent de Lleida, arribem al túnel de Viella. El creuem i quan sortim, a uns 2 km. més endavant hi neix una pista forestal a mà dreta (1.320m) que s'endinsa a la vall del riu Nere fins que a 1.480m. s'acaba la pista al costat d'unes bordes .

És l'hora de carregar la motxilla i "au amunt" què no ha estat res!. Al principi ens trobem un camí fressat i més endavant pel mig de prats i alguna tartera anem trobant alguna fita .

A uns 1.785 metres d'alçada , la vall gira en direcció oest i comencem la pujada al llac Deth Hòro (2.060m), al qual hi arribem amb unes 2h. 30'.



En aquest lloc hi ha bons emplaçaments per fer-hi bivac.

**Diumenge:** sortida cap el cim a les 7h.

Sortirem cap a l'est pujant de front a la forcanada i decantant-nos cap el costat sud, superant les grades rocoses que presenta la vall. Una vegada situats al peu de la cara sud ens dirigim a una canal de I<sup>o</sup> que ens porta directament a la bretxa sud (2.799m), (atenció tartera molt inestable).

De la bretxa passem a un terreny més fàcil però molt costerut, cap al NE, fins arribar al cim de la punta inferior de la Forcanada (2870m) I<sup>o</sup>+



Baixem cap a la bretxa que separa les dues puntes.

Des d'aquí comença la trepada a la punta principal mitjançant una bonica grimpada de II<sup>o</sup>, primer a través d'un sistema de xemeneies i després a tota cresta.

Punta superior de la Forcanada (2.881m).

La baixada la farem pel mateix lloc de pujada.

<b>I que més...?</b>	<p>La Forcanada, o Malh des Pois, tal com desvetlla al seu nom és una de les tres muntanyes dobles del Pirineu. Potser és la menys transitada, però no per falta d'atractiu sinó per l' inaccessibile que és . Un cop al cim és gaudeix d'unes vistes molt espectaculars cap al Molleres i a la Maladeta .</p>
<b>Dificultat</b>	<p><b>Tipus:</b> Excursionisme <b>Dificultat:</b> PD-</p>
<b>Desnivell</b>	1600 m.
<b>Horari</b>	2h30' (fins el Lac Deth Hòro) + 3h. (d'ascensió al cim)
<b>Més informació</b>	<p>Interessats confirmeu l'assistència abans del dijous 18 de setembre, trucant al telèfon <b>938671302</b> i preguntar per la Pilar o en Jaume.</p> 